



Bevölkerungsbestand am 31.12.2020

In den letzten 20 Jahren hat sich in Moers und seinen Ortsteilen einiges verändert. Wie der Stand und die Struktur der Bevölkerung Ende des Jahres 2020 aussehen, wird in dieser Kurznachricht gezeigt.

Einwohnerzahl in den letzten Jahren konstant

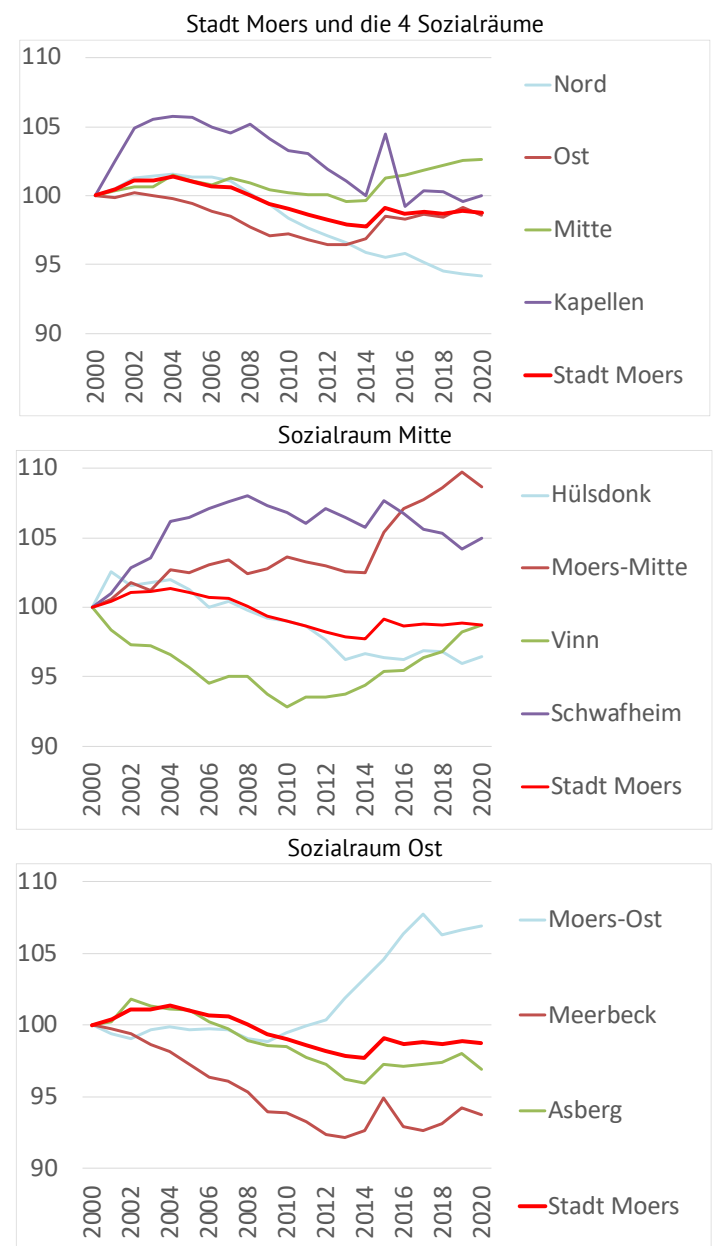
Ende 2020 hatten 104.297 Menschen ihren Hauptwohnsitz in der Stadt Moers. Einen Nebenwohnsitz hatten 2.531 Personen (2,4 %). Gegenüber dem Vorjahr ist die Einwohnerzahl zwar leicht zurückgegangen (vgl. **Tab. 1**), verharrt aber seit 2016 bei etwa 104.300 Einwohnern.

Innerhalb der Ortsteile haben sich in den letzten 20 Jahren größere Veränderungen ergeben. Von den vier Sozialräumen in Moers verzeichnen der Süden (Kapellen) und der Norden nach einem Bevölkerungszuwachs in den ersten Jahren eine nun langanhaltende Abwärtsbewegung. Der Moerser Osten verzeichnet hingegen nach einem Rückgang in den ersten Jahren einen Anstieg und liegt nun – wie Kapellen – in etwa auf dem Niveau des Ausgangsjahres 2000. Der Sozialraum Mitte weist in den letzten Jahren ein deutliches Plus auf (vgl. **Abb. 1**).

Ein Blick in den Sozialraum offenbart die Unterschiede zwischen den Sozialatlasbezirken. So sinkt die Einwohnerzahl in Hülsdonk seit vielen Jahren. Schwafheim konnte bis 2008 Einwohner hinzugewinnen, verliert aber seitdem. Anders Vinn, das bis 2010 Einwohner verlor und seitdem das Ausgangsniveau fast wieder erreicht hat. Moers-Mitte konnte insbesondere in den letzten Jahren stark zulegen.

Im Sozialraum Ost entwickelten sich Asberg und Meerbeck unterdurchschnittlich, allein Moers-Ost konnte deutlich zulegen. Im Sozialraum Nord ergeben sich die größten Unterschiede, hier reicht die Skala am linken Rand von 75 bis 125 %. Allein Ufort konnte in den ersten 7 Jahren stark wachsen und danach die Einwohnerzahl halten, während die übrigen Bezirke sich unterdurchschnittlich entwickelten, insbesondere Rheinkamp-Mitte.

Abb. 1: Entwicklung der Bevölkerung am Ort der Hauptwohnung in den Sozialatlasbezirken der Stadt Moers (2000-2020; in %)



Bevölkerung nach dem Alter

In den letzten 20 Jahren haben sich sehr deutliche Veränderungen im Altersaufbau ergeben. Es gibt weniger Einwohner unter und mehr über 45 Jahren, wobei diejenigen ab 75 Jahren am stärksten zugelegt haben (69,3 %, vgl. **Tab. 3**). Allerdings hat ihre Zahl gegenüber dem Vorjahr abgenommen. Im letzten Jahr am stärksten gewachsen ist die Zahl der 65- bis unter 75-Jährigen, aber auch Familien, also Personen im Alter von 0 bis unter 45 Jahren, konnten zulegen. Aktuell leben die meisten unter 18-Jährigen in Meerbeck (19,9 %) und die wenigsten in Moers-Mitte (12,8 %). Die meisten 75-Jährigen und älteren leben in Schwafheim (16,1 %), die wenigsten in Meerbeck (8,2 %; vgl. **Tab. 3**).

Familienstand

46,2 % aller Moerserinnen und Moerser sind verheiratet (vgl. **Tab. 4**), allerdings ist ihr Anteil im letzten Jahr leicht zurückgegangen. Alle anderen Familienstände haben zugelegt.

Religionszugehörigkeit

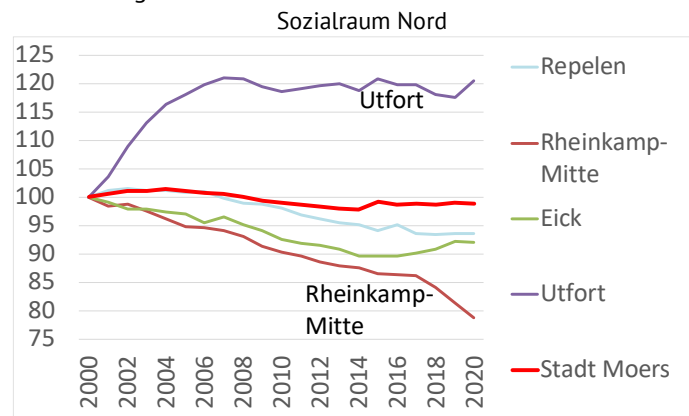
54,5 % der Moerserinnen und Moerser gehören einer öffentlich-rechtlichen Religionsgemeinschaft an, die übrigen 45,5 % gehören keiner öffentlich-rechtlichen Religionsgemeinschaft an (z. B. Muslime) oder sind konfessionslos (vgl. **Tab. 4**). 27,6 % aller Einwohner sind evangelisch, 26,4 % sind katholisch und 0,5 % gehören einer weiteren öffentlich-rechtlichen Religionsgemeinschaft an. Innerhalb der 12 Sozialatlasbezirke weisen Schwafheim, Kapellen und Hülsdonk die höchsten Anteile an Protestanten, Rheinkamp-Mitte, Utfort und Eick die höchsten Anteile an Katholiken auf. Mit 1,4 % gehören in Rheinkamp-Mitte überdurchschnittlich viele Personen einer sonstigen öffentlich-rechtlichen Religionsgemeinschaft an. Über die Hälfte der Bevölkerung von Meerbeck (56,6 %) und Vinn (51,6 %) gehören keiner öffentlich-rechtlichen Religionsgemeinschaft an.

Wohndauer

An der aktuellen Adresse leben volljährige Moerserinnen und Moerser im Durchschnitt seit 12,6 Jahren (vgl. **Tab. 4**). Die Einwohner in Moers-Mitte (9,4 Jahre) haben die kürzeste und Rheinkamp-Mitte (14,0 Jahre) die längste Wohndauer.

Axel Stender

Fortsetzung Abb. 1



Informationen über Bevölkerung, Arbeitsmarkt und Soziales in Moers finden Sie auch im **KECK-Atlas**. Die Daten können für die 12 Sozialatlasbezirke und die 54 BA-Bezirke dargestellt werden. Der KECK-Atlas ist erreichbar unter: www.moers.de

- > Rathaus und Politik
- > Daten & Fakten
- > KECK-Atlas

Stadt Moers – Der Bürgermeister
FD 3.3 - Statistikstelle, Rathausplatz 1, 47441 Moers

Ansprechpartner
Dr. Axel Stender
E-Mail: axel.stender@moers.de
Telefon: 0 28 41 / 201-305
Internet: <http://statistik.moers.de>

Legende

- Nichts vorhanden, genau Null.
- * Zahlenwert unbekannt oder geheim zu halten. Bei letzterem wird ein zweiter niedriger Wert ebenfalls gesperrt, um eine Rückrechnung zu vermeiden.

davon Unterteilt die Gesamtmenge vollständig.
darunter Enthält nur einen Teil der Gesamtmenge.

Copyright ©
Alle Rechte vorbehalten. Eine Vervielfältigung oder Verwendung insgesamt oder nur einzelner Inhalte (Auszüge, Bearbeitungen sowie Abbildungen etc.) in anderen gedruckten, elektronischen oder sonstigen Publikationen ist ohne ausdrückliche Zustimmung der Stadt Moers nicht gestattet.

Moers, 26.01.2021

Tab. 1: Die Bevölkerung am Ort der Haupt- und Nebenwohnung

Sozialraum Sozialatlasbezirk	Nord				Ost			Mitte				Süd	Stadt Moers
	Repelen	Rheink. -Mitte	Eick	Uftort	Moers- Ost	Meer- beck	Asberg	Hüls- donk	Moers- Mitte	Vinn	Schwaf- heim	Kapel- len	
Wohnungsstatus (31.12.2020)													
Hauptwohnung	11.805	4.422	5.177	4.902	10.682	11.374	13.536	5.392	9.860	9.150	7.059	10.938	104.297
Nebenwohnung	191	64	102	162	239	101	345	155	356	232	253	331	2.531
Gesamt	11.996	4.486	5.279	5.064	10.921	11.475	13.881	5.547	10.216	9.382	7.312	11.269	106.828
Anteil der Bevölkerung mit einer Neben- wohnung in Moers (in %, 31.12.2020)													
	1,6	1,4	1,9	3,2	2,2	0,9	2,5	2,8	3,5	2,5	3,5	2,9	2,4
Entwicklung der Bevölkerung mit Hauptwohnsitz in Moers													
a) Bestandszahlen													
31.12.2000	12.621	5.618	5.629	4.072	9.993	12.132	13.968	5.591	9.074	9.271	6.723	10.941	105.633
31.12.2010	12.377	5.068	5.207	4.830	9.941	11.394	13.759	5.534	9.400	8.605	7.179	11.300	104.594
31.12.2015	11.880	4.858	5.040	4.918	10.449	11.515	13.589	5.389	9.565	8.845	7.240	11.427	104.715
31.12.2018	11.783	4.722	5.107	4.809	10.626	11.297	13.604	5.411	9.854	8.976	7.082	10.975	104.246
31.12.2019	11.813	4.568	5.184	4.784	10.656	11.433	13.697	5.365	9.958	9.106	7.002	10.896	104.462
31.12.2020	11.805	4.422	5.177	4.902	10.682	11.374	13.536	5.392	9.860	9.150	7.059	10.938	104.297
b) Zu-/Abnahme absolut													
2000 bis 2020 – in 20 Jahren	-816	-1.196	-452	830	689	-758	-432	-199	786	-121	336	-3	-1.336
2010 bis 2020 – in 10 Jahren	-572	-646	-30	72	741	-20	-223	-142	460	545	-120	-362	-297
2015 bis 2020 – in 5 Jahren	-75	-436	137	-16	233	-141	-53	3	295	305	-181	-489	-418
2017 bis 2018	-21	-117	40	-65	-142	57	18	-5	80	43	-17	-2	-131
2018 bis 2019	30	-154	77	-25	30	136	93	-46	104	130	-80	-79	216
2019 bis 2020	-8	-146	-7	118	26	-59	-161	27	-98	44	57	42	-165
c) Zu-/Abnahme (in %)													
2000 bis 2020 – in 20 Jahren	-6,5	-21,3	-8,0	20,4	6,9	-6,2	-3,1	-3,6	8,7	-1,3	5,0	0,0	-1,3
2010 bis 2020 – in 10 Jahren	-4,6	-12,7	-0,6	1,5	7,5	-0,2	-1,6	-2,6	4,9	6,3	-1,7	-3,2	-0,3
2015 bis 2020 – in 5 Jahren	-0,6	-9,0	2,7	-0,3	2,2	-1,2	-0,4	0,1	3,1	3,4	-2,5	-4,3	-0,4
2017 bis 2018	-0,2	-2,4	0,8	-1,3	-1,3	0,5	0,1	-0,1	0,8	0,5	-0,2	0,0	-0,1
2018 bis 2019	0,3	-3,3	1,5	-0,5	0,3	1,2	0,7	-0,9	1,1	1,4	-1,1	-0,7	0,2
2019 bis 2020	-0,1	-3,2	-0,1	2,5	0,2	-0,5	-1,2	0,5	-1,0	0,5	0,8	0,4	-0,2
Fläche in qkm													
	15,4	1,7	1,6	2,6	5,4	2,8	3,4	6,5	3,0	2,7	6,9	15,8	67,7
Bevölkerungsdichte d. Bev. a. Ort der HW													
	765	2.609	3.247	1.893	1.988	4.070	4.026	829	3.283	3.442	1.025	693	1.541

Tab. 2: Die Bevölkerung am Ort der Hauptwohnung nach 13 Altersgruppen am 31.12.2020

Sozialraum Sozialatlasbezirk	Nord				Ost			Mitte				Süd	Stadt Moers
	Repelen	Rheink. -Mitte	Eick	Uftort	Moers- Ost	Meer- beck	Asberg	Hüls- donk	Moers- Mitte	Vinn	Schwaf- heim	Kapel- len	
a) Anzahl													
0 bis unter 3 Jahre	325	99	142	131	295	319	389	127	223	279	152	262	2.743
3 bis unter 6 Jahre	303	99	140	110	347	398	381	161	215	343	155	289	2.941
6 bis unter 10 Jahre	363	146	141	199	449	493	495	167	265	383	199	340	3.640
10 bis unter 15 Jahre	518	167	165	247	541	634	601	214	379	424	265	437	4.592
15 bis unter 18 Jahre	347	101	121	175	292	425	337	145	184	234	168	290	2.819
18 bis unter 25 Jahre	815	259	313	329	674	932	848	326	637	621	352	678	6.784
25 bis unter 30 Jahre	646	216	321	200	507	741	708	253	606	588	276	444	5.506
30 bis unter 45 Jahre	2.141	763	980	775	2.141	2.166	2.397	855	1.814	1.806	1.071	1.832	18.741
45 bis unter 60 Jahre	2.735	890	1.103	1.293	2.464	2.507	3.021	1.242	2.022	1.768	1.671	2.848	23.564
60 bis unter 65 Jahre	949	498	406	448	762	764	1.015	402	674	556	579	895	7.948
65 bis unter 75 Jahre	1.403	575	668	533	1.190	1.057	1.784	681	1.279	1.108	1.038	1.207	12.523
75 bis unter 85 Jahre	929	409	504	355	742	667	1.169	562	1.043	806	828	980	8.994
85 Jahre und älter	331	200	173	107	278	271	391	257	519	234	305	436	3.502
Gesamt	11.805	4.422	5.177	4.902	10.682	11.374	13.536	5.392	9.860	9.150	7.059	10.938	104.297
b) in Prozent													
0 bis unter 3 Jahre	2,8	2,2	2,7	2,7	2,8	2,8	2,9	2,4	2,3	3,0	2,2	2,4	2,6
3 bis unter 6 Jahre	2,6	2,2	2,7	2,2	3,2	3,5	2,8	3,0	2,2	3,7	2,2	2,6	2,8
6 bis unter 10 Jahre	3,1	3,3	2,7	4,1	4,2	4,3	3,7	3,1	2,7	4,2	2,8	3,1	3,5
10 bis unter 15 Jahre	4,4	3,8	3,2	5,0	5,1	5,6	4,4	4,0	3,8	4,6	3,8	4,0	4,4
15 bis unter 18 Jahre	2,9	2,3	2,3	3,6	2,7	3,7	2,5	2,7	1,9	2,6	2,4	2,7	2,7
18 bis unter 25 Jahre	6,9	5,9	6,0	6,7	6,3	8,2	6,3	6,0	6,5	6,8	5,0	6,2	6,5
25 bis unter 30 Jahre	5,5	4,9	6,2	4,1	4,7	6,5	5,2	4,7	6,1	6,4	3,9	4,1	5,3
30 bis unter 45 Jahre	18,1	17,3	18,9	15,8	20,0	19,0	17,7	15,9	18,4	19,7	15,2	16,7	18,0
45 bis unter 60 Jahre	23,2	20,1	21,3	26,4	23,1	22,0	22,3	23,0	20,5	19,3	23,7	26,0	22,6
60 bis unter 65 Jahre	8,0	11,3	7,8	9,1	7,1	6,7	7,5	7,5	6,8	6,1	8,2	8,2	7,6
65 bis unter 75 Jahre	11,9	13,0	12,9	10,9	11,1	9,3	13,2	12,6	13,0	12,1	14,7	11,0	12,0
75 bis unter 85 Jahre	7,9	9,2	9,7	7,2	6,9	5,9	8,6	10,4	10,6	8,8	11,7	9,0	8,6
85 Jahre und älter	2,8	4,5	3,3	2,2	2,6	2,4	2,9	4,8	5,3	2,6	4,3	4,0	3,4
Gesamt	100,0	100,0	100,0	100,0	100,0	100,0	100,0	100,0	100,0	100,0	100,0	100,0	100,0

Tab. 3: Die Bevölkerung am Ort der Hauptwohnung nach Alter und Geschlecht am 31.12.2020

Sozialraum Sozialatlasbezirk	Nord				Ost			Mitte				Süd	Stadt Moers
	Repelen	Rheink. -Mitte	Eick	Uftort	Moers- Ost	Meer- beck	Asberg	Hüls- donk	Moers- Mitte	Vinn	Schwaf- heim	Kapel- len	
5 Altersgruppen													
a) Anzahl													
0 bis unter 18 Jahre	1.856	612	709	862	1.924	2.269	2.203	814	1.266	1.663	939	1.618	16.735
18 bis unter 45 Jahre	3.602	1.238	1.614	1.304	3.322	3.839	3.953	1.434	3.057	3.015	1.699	2.954	31.031
45 bis unter 65 Jahre	3.684	1.388	1.509	1.741	3.226	3.271	4.036	1.644	2.696	2.324	2.250	3.743	31.512
65 bis unter 75 Jahre	1.403	575	668	533	1.190	1.057	1.784	681	1.279	1.108	1.038	1.207	12.523
75 Jahre und älter	1.260	609	677	462	1.020	938	1.560	819	1.562	1.040	1.133	1.416	12.496
Gesamt	11.805	4.422	5.177	4.902	10.682	11.374	13.536	5.392	9.860	9.150	7.059	10.938	104.297
b) in Prozent													
0 bis unter 18 Jahre	15,7	13,8	13,7	17,6	18,0	19,9	16,3	15,1	12,8	18,2	13,3	14,8	16,0
18 bis unter 45 Jahre	30,5	28,0	31,2	26,6	31,1	33,8	29,2	26,6	31,0	33,0	24,1	27,0	29,8
45 bis unter 65 Jahre	31,2	31,4	29,1	35,5	30,2	28,8	29,8	30,5	27,3	25,4	31,9	34,2	30,2
65 bis unter 75 Jahre	11,9	13,0	12,9	10,9	11,1	9,3	13,2	12,6	13,0	12,1	14,7	11,0	12,0
75 Jahre und älter	10,7	13,8	13,1	9,4	9,5	8,2	11,5	15,2	15,8	11,4	16,1	12,9	12,0
Gesamt	100,0	100,0	100,0	100,0	100,0	100,0	100,0	100,0	100,0	100,0	100,0	100,0	100,0
c) Veränderung gegenüber dem Vorjahr (absolut)													
0 bis unter 18 Jahre	15	-36	28	24	56	-4	-56	24	-7	35	22	-28	73
18 bis unter 45 Jahre	14	-48	28	49	-58	-41	-26	38	-60	76	53	26	51
45 bis unter 65 Jahre	-45	-63	-56	-2	-10	-16	-146	-43	-73	-66	-34	-18	-572
65 bis unter 75 Jahre	31	23	33	46	56	19	81	44	76	9	24	59	501
75 Jahre und älter	-23	-22	-40	1	-18	-17	-14	-36	-34	-10	-8	3	-218
Gesamt	-8	-146	-7	118	26	-59	-161	27	-98	44	57	42	-165
d) Veränderung gegenüber dem Vorjahr (in %)													
0 bis unter 18 Jahre	0,8	-5,6	4,1	2,9	3,0	-0,2	-2,5	3,0	-0,5	2,1	2,4	-1,7	0,4
18 bis unter 45 Jahre	0,4	-3,7	1,8	3,9	-1,7	-1,1	-0,7	2,7	-1,9	2,6	3,2	0,9	0,2
45 bis unter 65 Jahre	-1,2	-4,3	-3,6	-0,1	-0,3	-0,5	-3,5	-2,5	-2,6	-2,8	-1,5	-0,5	-1,8
65 bis unter 75 Jahre	2,3	4,2	5,2	9,4	4,9	1,8	4,8	6,9	6,3	0,8	2,4	5,1	4,2
75 Jahre und älter	-1,8	-3,5	-5,6	0,2	-1,7	-1,8	-0,9	-4,2	-2,1	-1,0	-0,7	0,2	-1,7
Gesamt	-0,1	-3,2	-0,1	2,5	0,2	-0,5	-1,2	0,5	-1,0	0,5	0,8	0,4	-0,2

Fortsetzung von Tab. 3

Sozialraum Sozialatlasbezirk	Nord				Ost			Mitte				Süd	Stadt Moers
	Repelen	Rheink. -Mitte	Eick	Uftorf	Moers- Ost	Meer- beck	Asberg	Hüls- donk	Moers- Mitte	Vinn	Schwaf- heim	Kapel- len	
e) Veränderung gegenüber dem Jahr 2000 (absolut)													
0 bis unter 18 Jahre	-669	-607	-166	5	172	-496	-285	-44	55	131	-51	-455	-2.410
18 bis unter 45 Jahre	-1.022	-705	-201	-280	-204	-733	-1.194	-459	-569	-323	-620	-917	-7.227
45 bis unter 65 Jahre	323	-13	-165	616	476	535	-98	137	264	-385	99	848	2.637
65 bis unter 75 Jahre	8	-93	-155	213	-57	-230	349	-47	435	46	337	-256	550
75 Jahre und älter	544	222	235	276	302	166	796	214	601	410	571	777	5.114
Gesamt	-816	-1.196	-452	830	689	-758	-432	-199	786	-121	336	-3	-1.336
f) Veränderung gegenüber dem Jahr 2000 (in %)													
0 bis unter 18 Jahre	-26,5	-49,8	-19,0	0,6	9,8	-17,9	-11,5	-5,1	4,5	8,6	-5,2	-21,9	-12,6
18 bis unter 45 Jahre	-22,1	-36,3	-11,1	-17,7	-5,8	-16,0	-23,2	-24,2	-15,7	-9,7	-26,7	-23,7	-18,9
45 bis unter 65 Jahre	9,6	-0,9	-9,9	54,8	17,3	19,6	-2,4	9,1	10,9	-14,2	4,6	29,3	9,1
65 bis unter 75 Jahre	0,6	-13,9	-18,8	66,6	-4,6	-17,9	24,3	-6,5	51,5	4,3	48,1	-17,5	4,6
75 Jahre und älter	76,0	57,4	53,2	148,4	42,1	21,5	104,2	35,4	62,5	65,1	101,6	121,6	69,3
Gesamt	-6,5	-21,3	-8,0	20,4	6,9	-6,2	-3,1	-3,6	8,7	-1,3	5,0	0,0	-1,3
Durchschnittsalter	45,0	48,0	47,0	44,0	45,0	41,0	48,0	48,0	43,0	46,0	50,0	47,0	46,0
Geschlecht													
a) Anzahl													
männlich	5.779	2.123	2.515	2.405	5.357	5.634	6.619	2.544	4.548	4.415	3.334	5.348	50.621
weiblich	6.026	2.299	2.662	2.497	5.325	5.740	6.917	2.848	5.312	4.735	3.725	5.590	53.676
Gesamt	11.805	4.422	5.177	4.902	10.682	11.374	13.536	5.392	9.860	9.150	7.059	10.938	104.297
b) In Prozent													
männlich	49,0	48,0	48,6	49,1	50,1	49,5	48,9	47,2	46,1	48,3	47,2	48,9	48,5
weiblich	51,0	52,0	51,4	50,9	49,9	50,5	51,1	52,8	53,9	51,7	52,8	51,1	51,5
Gesamt	100,0	100,0	100,0	100,0	100,0	100,0	100,0	100,0	100,0	100,0	100,0	100,0	100,0
c) Anteil der Frauen in 5 Altersgruppen (in %)													
0 bis unter 18 Jahre	48,2	48,2	48,1	48,5	47,5	49,7	47,5	48,6	50,8	48,2	48,5	48,7	48,5
18 bis unter 45 Jahre	48,6	47,8	48,6	49,8	48,1	48,9	50,1	51,0	50,0	49,2	50,3	50,6	49,4
45 bis unter 65 Jahre	51,4	53,0	51,8	51,3	49,2	48,9	51,6	51,6	51,9	52,5	52,7	49,9	51,1
65 bis unter 75 Jahre	53,5	52,0	51,8	50,5	52,4	54,1	51,8	54,5	58,0	55,1	53,9	51,4	53,4
75 Jahre und älter	58,4	62,1	60,6	57,8	59,1	60,0	56,6	61,3	63,9	59,8	59,0	58,0	59,6
Gesamt	51,0	52,0	51,4	50,9	49,9	50,5	51,1	52,8	53,9	51,7	52,8	51,1	51,5

Tab. 4: Die Bevölkerung am Ort der Hauptwohnung nach Familienstand, Religionszugehörigkeit und Wohndauer am 31.12.2020

Sozialraum Sozialatlasbezirk	Nord				Ost			Mitte				Süd	Stadt Moers
	Repelen	Rheink. -Mitte	Eick	Uftort	Moers- Ost	Meer- beck	Asberg	Hüls- donk	Moers- Mitte	Vinn	Schwaf- heim	Kapel- len	
Familienstand													
a) Anzahl													
ledig	4.278	1.390	1.834	1.737	3.904	4.776	4.912	1.932	3.889	3.662	2.237	3.647	38.198
verheiratet	5.635	2.210	2.348	2.559	5.177	4.679	6.461	2.428	3.753	3.797	3.578	5.609	48.234
geschieden	936	335	461	305	724	949	981	486	1.052	772	544	788	8.333
verwitwet	852	437	500	267	716	801	986	483	959	630	639	849	8.119
nicht bekannt	104	50	34	34	161	169	196	63	207	289	61	45	1.413
Gesamt	11.805	4.422	5.177	4.902	10.682	11.374	13.536	5.392	9.860	9.150	7.059	10.938	104.297
b) In Prozent													
ledig	36,2	31,4	35,4	35,4	36,5	42,0	36,3	35,8	39,4	40,0	31,7	33,3	36,6
verheiratet	47,7	50,0	45,4	52,2	48,5	41,1	47,7	45,0	38,1	41,5	50,7	51,3	46,2
geschieden	7,9	7,6	8,9	6,2	6,8	8,3	7,2	9,0	10,7	8,4	7,7	7,2	8,0
verwitwet	7,2	9,9	9,7	5,4	6,7	7,0	7,3	9,0	9,7	6,9	9,1	7,8	7,8
nicht bekannt	0,9	1,1	0,7	0,7	1,5	1,5	1,4	1,2	2,1	3,2	0,9	0,4	1,4
Gesamt	100,0	100,0	100,0	100,0	100,0	100,0	100,0	100,0	100,0	100,0	100,0	100,0	100,0
Religionszugehörigkeit													
a) Anzahl													
evangelisch	3.123	1.380	1.616	1.361	3.023	2.328	3.822	1.734	2.502	2.067	2.302	3.534	28.792
römisch-katholisch	2.800	1.323	1.500	1.435	2.976	2.537	3.613	1.465	2.583	2.292	1.880	3.100	27.504
sonstige öffentlich-rechtliche Religi- onsgesellschaften	46	60	49	15	52	37	55	15	81	73	19	39	541
keine Zugehörigkeit zu einer öffentl- rechtlichen Religionsgesellschaft	5.836	1.659	2.012	2.091	4.631	6.472	6.046	2.178	4.694	4.718	2.858	4.265	47.460
Gesamt	11.805	4.422	5.177	4.902	10.682	11.374	13.536	5.392	9.860	9.150	7.059	10.938	104.297
b) In Prozent													
evangelisch	26,5	31,2	31,2	27,8	28,3	20,5	28,2	32,2	25,4	22,6	32,6	32,3	27,6
römisch-katholisch	23,7	29,9	29,0	29,3	27,9	22,3	26,7	27,2	26,2	25,0	26,6	28,3	26,4
sonstige öffentlich-rechtliche Religi- onsgesellschaften	0,4	1,4	0,9	0,3	0,5	0,3	0,4	0,3	0,8	0,8	0,3	0,4	0,5
keine Zugehörigkeit zu einer öffentl- rechtlichen Religionsgesellschaft	49,4	37,5	38,9	42,7	43,4	56,9	44,7	40,4	47,6	51,6	40,5	39,0	45,5
Gesamt	100,0	100,0	100,0	100,0	100,0	100,0	100,0	100,0	100,0	100,0	100,0	100,0	100,0
Mittlere Wohndauer (in Jahren)													
	13,0	14,0	12,6	13,6	12,6	12,4	13,6	13,1	9,4	11,4	13,4	13,5	12,6